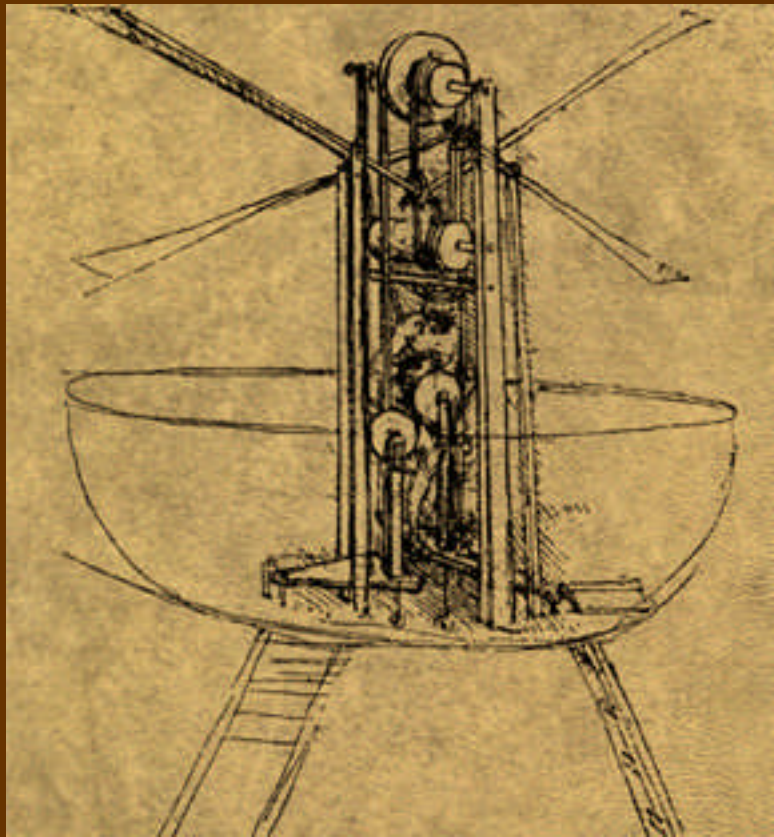


Ambrogio Lorenzetti - Allegoria ed effetti del cattivo governo Siena, Sala dei Nove

INDICATORE DELLA CORRUZIONE IN SANITÀ

Assise ISPE Sanità, Roma, 23 Gennaio 2013 - Walter Forresu

Ricerca sul moto delle ali, Leonardo



QUATTRO FASI PER LA
COSTRUZIONE DELL'INDICE DI
CORRUZIONE IN SANITÀ:

I DATI CERTI DELLA
CORRUZIONE

IL FATTORE ECONOMICO

ANALISI ORGANIZZATIVA DEL
SISTEMA SANITARIO

COSTRUZIONE DELL'INDICE

Assise ISPE Sanità, Roma, 23 Gennaio 2013 - Walter Forresu



Ambrogio Lorenzetti
Allegoria del buon governo - la Giustizia
Siena, Sala dei Nove

I DATI CERTI PROVENGONO DALLA
MAGISTRATURA E INCLUDONO I
CRIMINI DI CORRUZIONE
RICONOSCIUTI.

Ambrogio Lorenzetti La città ingiusta
Siena, Sala dei Nove



LE DISFUNZIONI, FRA CUI GLI SPRECHI E LA
CATTIVA GESTIONE, SONO FORME INSIDIOSE
E CELATE DI UNA “CORRUPTIO” IN SENSO
ESTESO.

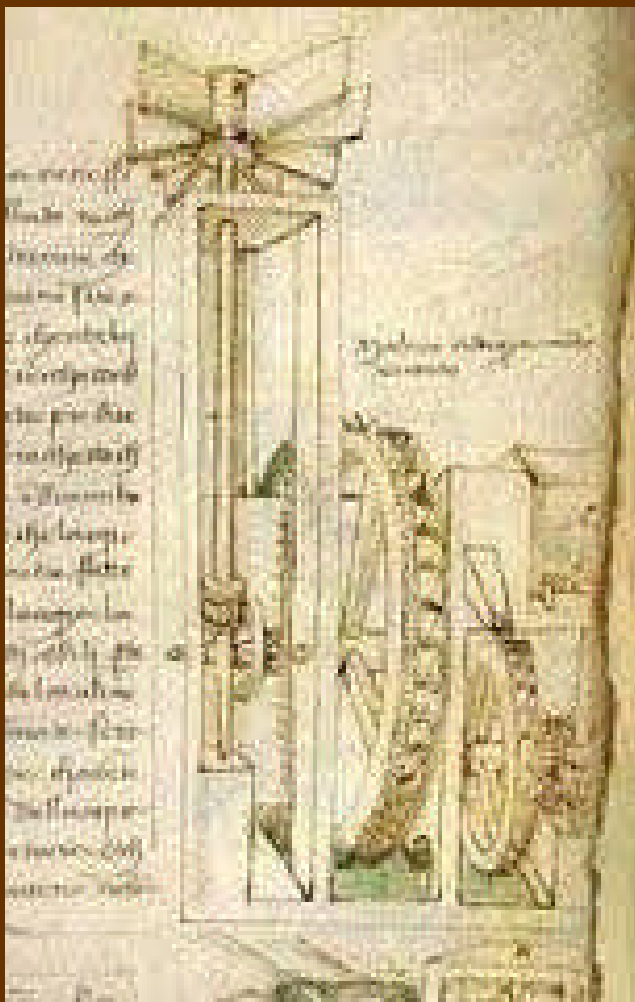
ANCHE QUESTI FATTORI SONO UTILI ALLA
QUANTIFICAZIONE DEL FENOMENO
CORRUTTIVO IN SENSO ESTESO.



Ambrogio Lorenzetti
Allegoria del buon governo - la Giustizia
Siena, Sala dei Nove

IL PATTO SCELLERATO FRA CORRUTTORE E
CORROTTO IMPLICA IL SILENZIO E L'ACCURATO
OCCULTAMENTO DI TRACCE E PROVE.

IL DATO OTTENUTO, CHE INCLUDE ANCHE GLI
SPRECHI, SEBBENE CERTO, È DI MINIMA.



Progetto di mulino, Leonardo

PER OTTENERE UN
VALORE PIÙ
PROSSIMO ALLA
REALTÀ PROBABILE, È
NECESSARIO
ESTRAPOLARE
L'INDICATORE DI
MINIMA.

IL FATTORE ECONOMICO:

STUDIO DEI COSTI DELLA SANITÀ

Tavoletta della Biccherna.
Copertina dei registri contabili Secoli XIII - XVIII
Siena

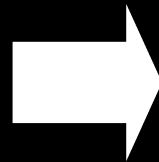


Assise ISPE Sanità, Roma, 23 Gennaio 2013 - Walter Forresu

Tavoletta della Biccherna.
Copertina dei registri contabili Secoli XIII - XVIII
Siena



IL CONFRONTO FRA I
DATI DELLA
MAGISTRATURA E LO
STUDIO ECONOMICO
IDENTIFICA LE
CATEGORIE DI COSTO
PIÙ ATTACcate DALLA
CORRUZIONE



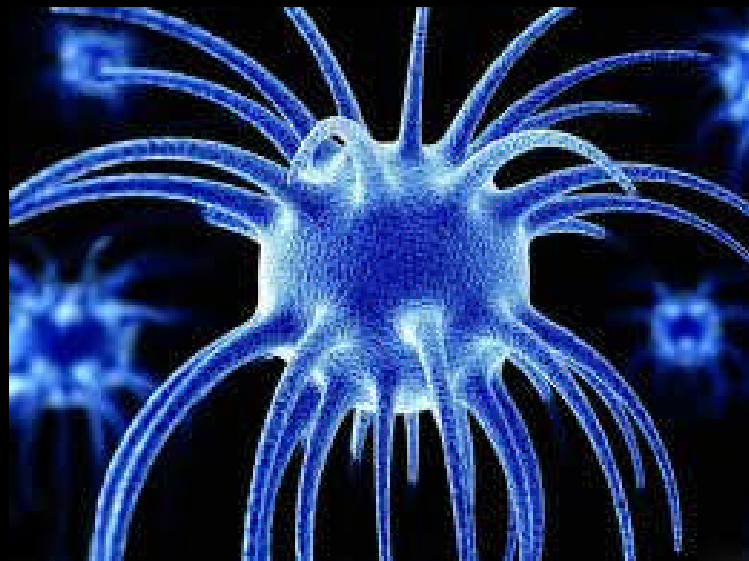
DALLE CATEGORIE DI
COSTO, SI RISALE ALLE
FUNZIONI E AI
REPARTI INTERESSATI
DEL SISTEMA
SANITARIO



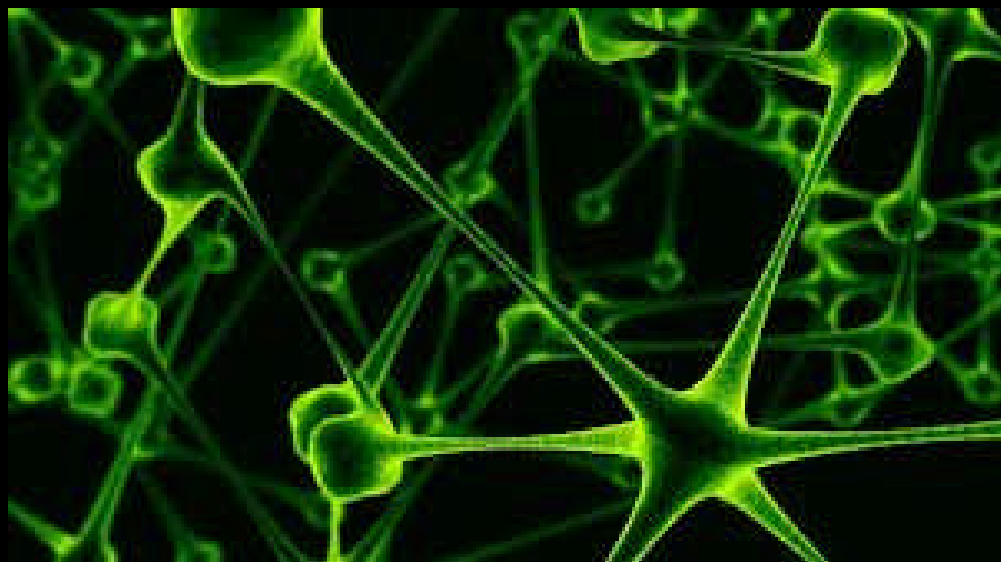
Studio delle correnti, Leonardo

ANALISI ORGANIZZATIVA

Assise ISPE Sanità, Roma, 23 Gennaio 2013 - Walter Forresu



LA CORRUZIONE È UN VIRUS.
EVOLVE, SI ADATTA.
SVILUPPA NUOVE DIFESE E FORME DI
ATTACCO.



EVOLUZIONE ORGANIZZATIVA DEL CORRUTTORE

DA UNA RICERCA DELL'UNIVERSITÀ
DI OXFORD

DA STRUTTURA RIGIDAMENTE GERARCHICA
A RETE INTERNAZIONALE

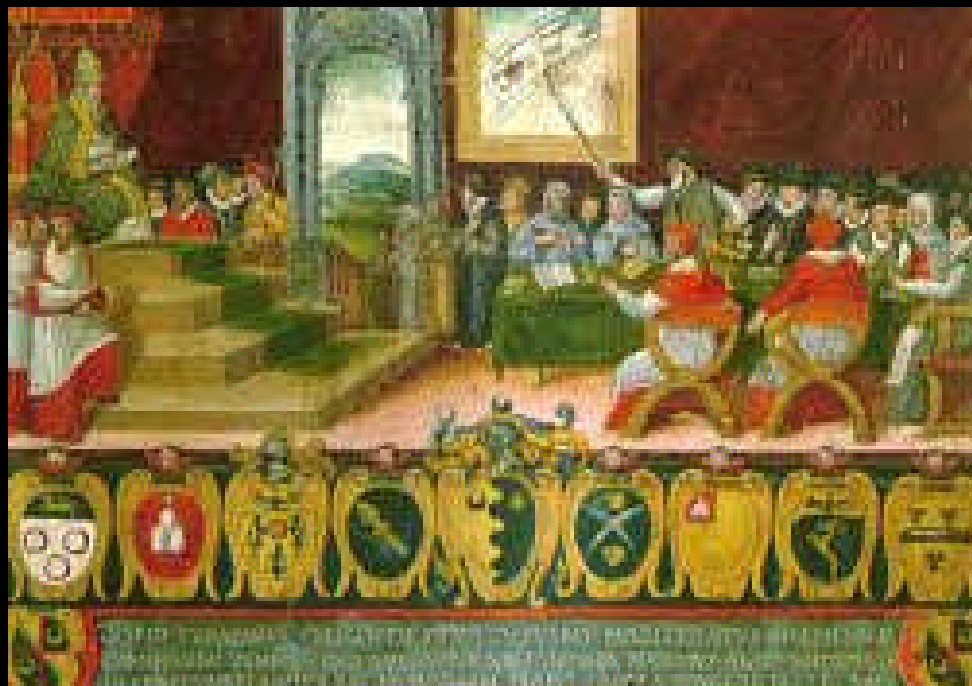
NEI NODI DELLA RETE E DELLA SUPPLY CHAIN,
OPERANO ANCHE ENTITÀ LEGITTIME, IGNARE
PORTATRICI SANE DEL VIRUS CORRUTTIVO

INFLUENZA E CORRUZIONE A PIÙ LIVELLI



L'EVOLUZIONE ORGANIZZATIVA
RINFORZA LA CRIMINALITÀ.

LO STUDIO DELLE VULNERABILITÀ
DELL'ORGANIZZAZIONE SANITARIA SI
PROPONE DI STIMARE IL RISCHIO DI
CORRUZIONE.



Tavoletta della Biccherna.
Commissione per la riforma del Calendario
Secoli XIII - XVIII Siena

L'ANALISI ORGANIZZATIVA CONSIDERA LA GOVERNANCE E GLI ORGANI DI CONTROLLO, I PROCESSI DECISIONALI E DI LAVORO - IN PARTICOLARE DI APPALTI E ACQUISTI - GLI INSERIMENTI DI PERSONALE, I RAPPORTI CON LA SANITÀ PRIVATA.



Renzo Bergamo Installation view

IL RISULTATO DELL'ANALISI DEL RISCHIO È UN FATTORE DI
CORREZIONE, DA APPLICARE AL DATO CERTO PER
ESTRAPOLARLO.

UN ULTERIORE FATTORE PER L'ESTRAPOLAZIONE È LA
PERCEZIONE DELLA CORRUZIONE.

IL RISULTATO È L'INDICE DI CORRUZIONE,
STATISTICAMENTE PIÙ PROSSIMO ALLA
REALTÀ PROBABILE.



Ambrogio Lorenzetti

Effetti del buo governo in città
Siena, Sala dei Nove

NELL'ULTIMA DECADE DEL XX SECOLO SI SONO VARATE
LEGGI PER FRENARE LA CORRUZIONE.

NELLA PRIMA DEL NUOVO MILLENNIO, L'AZIONE LEGALE
HA CONSIDERATO LA PREVENZIONE.

NELLA TERZA DECADE DEL XXI SECOLO, LA FORMAZIONE
A TUTTI IL LIVELLI, COME AZIONE PREVENTIVA DELLA
CORRUZIONE, È DIVENUTA LA PRIORITÀ.

MARTIN KREUTNER, CHAIR OF INTERNATIONAL ANTICORRUPTION ACADEMY, UNI- GLOBAL COMPACT